



KRAMER & PARTNER GMBH

ONLINE-PRODUCT-MARKETING

Titan MM Pro

3D-Messvideoskop

- Hohe Auflösung
- Einfach zu bedienen
- 3D-Messung
- Stabil und zuverlässig



KRAMER & PARTNER GmbH, Wattbergweg 4, DE 34369 Hofgeismar
+49(0)5671 2549 [mailto: info@kramer-und-partner.de](mailto:info@kramer-und-partner.de)

Hochauflösendes Anzeigebild



- 6,5-Zoll-High-Definition-Touchscreen mit professionell angepassten Linsen
- Millionen Pixel und empfindlicher Bildsensor sorgen für klare und feine Bilder.
- Das Fernglas Objektiv verfügt über eine hochauflösende 720P-Lösung, einen hochempfindlichen CMOS-Sensor und eine automatische Lichtempfindlichkeit.



Motor

Eine höhere Auflösung zeigt feine Fehler



Pipeline

Hervorragendes und starkes Licht zur Unterstützung der Sicht



Corrosive/ablative

Echte Farbwiedergabe

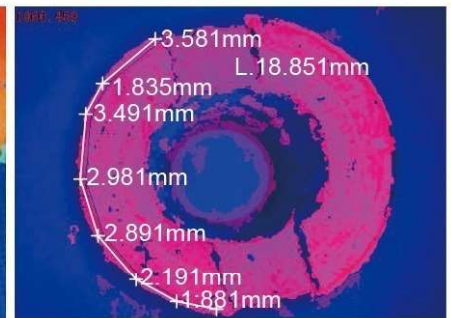
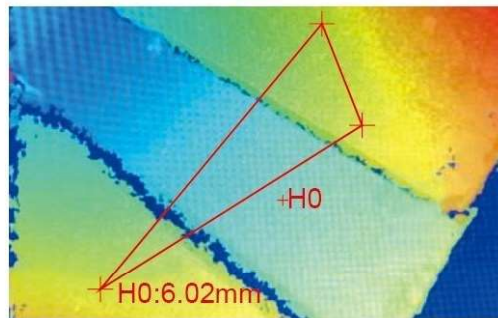


Welding

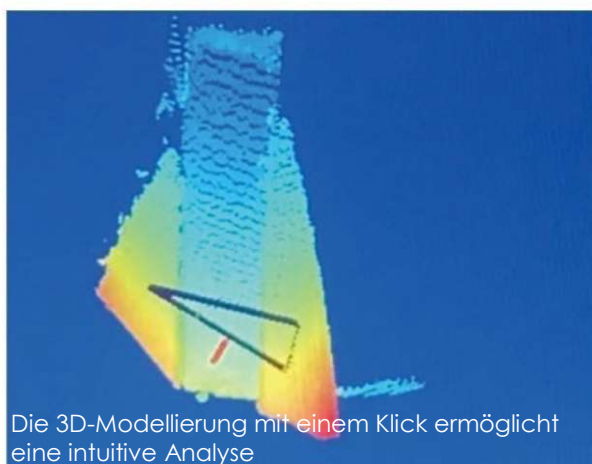
Die erweiterte Rauschunterdrückungsleistung verbessert die Bildqualität in Echtzeit

Leistungsstarke Messfunktion

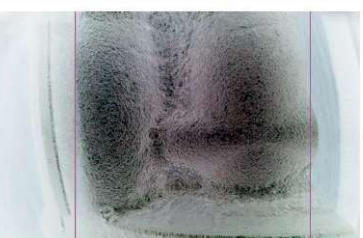
- Hochauflösende 3D-Scanmessung
- Es kann Objektentfernungen anzeigen und Abmessungen in Echtzeit messen, was eine intuitivere und genauere Erkennung ermöglicht.
- Die umfassende 3D-Tiefenwolkenkarte bietet eine zuverlässige Garantie für genaue Messungen und Risse, die so fein sind wie Seidenfäden, können genau angezeigt und gemessen werden.



Intelligentes Betriebssystem



Die 3D-Modellierung mit einem Klick ermöglicht eine intuitive Analyse



- 3D-Modellierung mit einem Klick
- Negativfilm-Vergleichsanzeige
- Bild-in-Bild-Anzeige in Echtzeit
- Desktop-Sammlung gemeinsamer Funktionssymbole
- Exklusiver Wasserzeichenzusatz

**Fokus auf die neue zerstörungsfreie Technologie der visuellen Akustik,
Bauen Sie die weltweit erstklassige Marke für zerstörungsfreie Prüfungen auf.**

360° Rundum-Joystick-Steuerung



Flexible Beweglichkeit durch Rundumverstellung des Joysticks

Modulares Design



Der modulare Aufbau ermöglicht einen schnellen Austausch der Sonden

Exquisites Außendesign



Anti-Sturz- und stoßfester Rand

Berührungsempfindlich HD-Highlight-Bildschirm

Die Tastenposition ist für die Fingerbedienung geeignet

Rutschfestes Handkissen

Wiederaufladbarer Lithium-Akku mit großer Kapazität und langer Betriebszeit

Tiefenschärfeumschaltung



- Nah- und Fernfokusobjektiv
- Kann die Schärfentiefe des Objektivs mit einem Klick ändern (Nur ohne Messfunktion)

HDMI-Ausgang

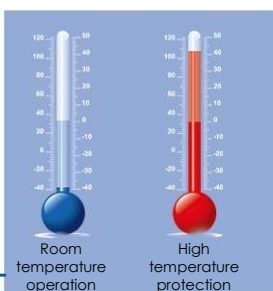


HDMI USB 3.0

Hochpräzise Saphirlinse



Robust und korrosionsbeständig



Schutzstandards



IP65

Anwendung



Luft- und Raumfahrt



Flugzeugmotor



Flugzeugbau

Spezifikationen

Kamera	Ø 6.0mm	LCD Größe	6.5 Zoll Touchscreen
Pixel	1.000.000	Abmessungen	35.1x16.3x12.2 cm
DOF	8 ~ 80mm (seitlich 5~50mm)	Controller-Schnittstelle	HDMI, USB 3.0
FOV	120°	Speicherspeicher	4GB Standardspeicher
Außenmaterial	Titanlegierung oder Edelstahl	Speichermedium	128GB SSD
Kabellänge	2m/3m	Batteriekapazität/Arbeitszeit	11.V, 7000mah > 3 Std.
Material Kamerakabel	Geflochtenes Wolfram	Betriebssystem	eingebettetes Betriebssystem
Biegewinkel	>120°	Bildkontrolle	
Steuermodus	motorbetriebene Joystick-Steuerung	Temperaturwarnung	Übertemperaturwarnung
Lichtquelle	Hochleistungs-LEDs	spezielle Bildbearbeitung	Negativ
LED Lebensdauer	100.000 Stunden	Fotoauflösung	1280x720 JPEG, BMP
Temperaturerfassung	Eingebauter Temperatursensor	Videoauflösung	1280x720 AVI, ASF
DOV	0 oder 90°	Stereomessung	Einschließlich Punkt-zu-Punkt-, Punkt-zu-Linie-, Punkt-zu-Fläche-, Kurvenmessung usw. Die Messgenauigkeit beträgt 0,1 bis 0,2 mm und die Abweichung beträgt 1 bis 2 %.
Kamera sperren/pause	verfügbar	Datenausgabe	Unterstützt U-Disk-Export

TITAN TECHNOLOGY GMBH

An der Feuerwache 9
41836 Hückelhoven
Germany

☎ +492433-940180
✉ info@titanscope.com